
MADAME SUZIE PRODUCTIONS PRESENTE



De Bouche à Oreille
Les Sœurs Tartellini

Madame Suzie productions
378 route de Sainte Luce 44300 Nantes
www.madamesuzie.com

Marie Faure - chargée de production
06 87 74 72 74
tartellini@madamesuzie.com

LES SŒURS TARTELLINI de Bouche à Oreille

IMPROMPTUS A CAPELLA ET POLYGLOTES

Duo vocal déambulatoire tout terrain et tout public

Si vous croisez leur chemin, arrêtez-vous ! Elles pourraient bien vous emmener à l'autre bout du monde avec pour empreinte carbone zéro.

Le temps d'une chanson, ces glottes trotteuses vous embarquent pour un voyage aux sonorités de votre choix... à moins que vous ne laissiez faire le hasard. Fermez les yeux, c'est rien que pour vous.

Munies d'un globe terrestre et de leurs cordes vocales, les sœurs Tartellini se baladent au milieu du public. Elles font escale auprès d'un spectateur privilégié, d'un groupe ou d'un auditoire plus large qui n'aura pas à se soucier du décalage horaire.

Le répertoire se compose de chants du monde issus des cinq continents essentiellement des chants populaires ou traditionnels qu'elles revisitent avec cœur et fantaisie. Elles forment à elles deux un véritable ensemble polyphonique, polyglotte et tout-terrain

+++++

Glottes trotteuses : **Sandra Costa & Héléna Bourdaud**

Tour operator : **Marie Faure**

TOUT PUBLIC

Pas de demande technique

LES SŒURS TARTELLINI EN IMAGES



GENESE DU PROJET

Complices depuis 10 ans, Sandra et Héléna cultivent leur goût des langues étrangères et des voix du monde. Elles ont créé deux spectacles (« Les sœurs Tartellini chantent le world » et « Opération Jean-Philippe ») sous le nom Les Sœurs Tartellini, mêlant comédie et chant.

Faire de la polyphonie à deux pouvait être une gageure, c'est devenu un pur plaisir et une marque de fabrique.

Avec cette nouvelle proposition, elles optent pour la liberté de l'adresse directe au public dans un rapport de proximité, voire d'intimité.

« Les Sœurs Tartellini chantent le world »

Duo atteint de cosmopolitisme hésitant entre le cabaret et l'ethnologie.

Elles sont jumelles, chanteuses, danseuses, comédienne ET baroudeuses. L'aventure ne leur fait pas peur ; l'a capella non plus ! Equipées d'une solide paire de pompes, de leur bon goût qui sera légendaire sous peu et d'une imagination quasi-envahissante, elles embarquent leur auditoire pour une balade vocale et féminine *all ovaire the world*.

1H - Tout public à partir de 5 ans - Rue, salle, chapiteau, salon, jardin, etc.

« Opération Jean-Philippe »

Les Sœurs Tartellini jubilent ! Conquise par leur travail sur les chants du monde, une illustissime productrice leur a confiée une mission : l'écriture du scénario et de la bande originale d'une comédie musicale pour le cinéma. Passionnées et investies tout entières dans ce défi, elles se sont lancées dans l'écriture de « Opération Jean-Philippe », un film engagé, musical fantaisiste et cosmopolite, dont elles viennent nous dévoiler le scénario.

1H20 - Tout public à partir de 6 ans - Salle, chapiteau



PARCOURS DES DEUX GLOBE-TROTTEUSES



Sandra Costa - chanteuse, comédienne et monteuse de chapiteaux.

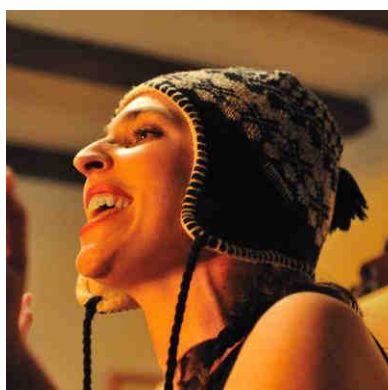
Elle commence sa formation artistique en 1995 à l'École de cirque de Genève où elle travaille l'acrobatie, le main-à-main, le clown... Le chant fait déjà partie intégrante de sa vie et elle pousse la chansonnette dès qu'elle le peut.

Sa formation terminée, elle évolue au sein de différentes compagnies jusqu'en 2006 : *Chien de cirque*, *Les Arrosés* dans le spectacle « Reggae à coup de cirque » avec le groupe TryÖ, le *Théâtre Buissonnier* où elle sera comédienne et chanteuse, la *Fatale Compagnie* pour un duo d'acrobatie clownesque.

Mais l'envers du décor l'intéresse tout autant. Alors elle se laisse du temps pour monter et démonter des chapiteaux, des scènes, des gradins... Elle passe son permis super-lourd pour transporter les chapiteaux ainsi que sa maison de l'époque : une roulotte. Elle travaille alors en tant que chauffeuse monteuse avec la compagnie *Les Artsauts* et *Malabar* avec qui elle sillonne les routes d'Europe.

Depuis 2008 elle a posé ses valises à Nantes et travaille au sein du collectif de Madame Suzie Productions. Elle intègre les spectacles "Du Jazz dans le ravin" et "le Bal des Variétistes" en tant que chanteuse et tromboniste. En 2011 elle crée avec Héléna "Les Soeurs Tartellini" qui sévissent encore aujourd'hui. Elle fait également partie de l'équipe des « Micro Shows » et de « Grand-Shows », propositions composées de formes courtes et pluridisciplinaires.

N'oubliant pas de retourner à l'école de temps en temps, elle s'est formée ces dernières années en chant traditionnel et populaire, puis en percussions corporelles et improvisation vocale, qu'elle développe depuis au sein du projet collectif Inna Onda.



Héléna Bourdaud – chanteuse, comédienne. Et vice versa.

Sa formation théâtrale repose à la fois sur des bases classiques et sur un travail sur le corps et le mouvement (jeu masqué et clown). Elle s'intéresse particulièrement à la voix, qu'elle soit parlée, chantée ou même polyphonique, se formant notamment en lyrique et en chant traditionnel et populaire.

Dès le début de son parcours professionnel, le théâtre et le chant se mêlent étroitement. Que ce soit avec *Les Têtes d'Atmosphère* (La Flèche – 72, de 2004 à 2012) pour plusieurs créations en rue et en salle, avec le *Théâtre Nuit* (Nantes de 2005 à 2011) pour des comédies musicales, ou avec *Madame Suzie Productions*.

Membre de ce collectif depuis 10 ans, elle a fait partie du spectacle Du Jazz dans le Ravin et du groupe Electric Love Band (rock psychédélique), elle est chanteuse et choriste au sein du Bal des Variétistes (bal déjanté). Depuis 2011, elle est une des Soeurs Tartellini, personnages fantaisistes qui chantent le world (2 créations à ce jour) et fait partie de l'équipe des Micro Shows et de Grand-Shows sur des formes courtes et pluridisciplinaires.

N'oubliant pas de retourner à l'école elle aussi, elle s'est formée en 2017 en percussions corporelles et improvisation vocale, qu'elle développe depuis au sein du projet collectif Inna Onda.